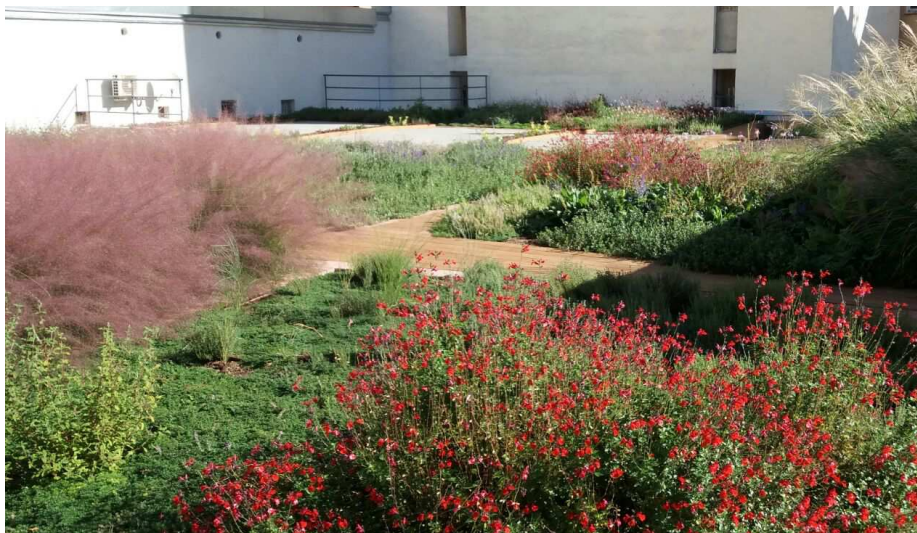


# Descripción de obra

Mercadona, Bravo Murillo, Madrid



El sistema "Plantas aromáticas" forma la base idónea para las plantas vivaces y gramíneas seleccionadas

## Datos del proyecto

Superficie: aprox. 1800 m<sup>2</sup>

Año de construcción: 2017

Propietario: Mercadona S.A.

Realización: AIMAD Madrid

Sistema aplicado:  
Cubierta invertida "Plantas Aromáticas" con Floradrain® FD 40-E

Coordenadas GPS:  
40°27'52.0"N 3°41'46.3"W

## Concepción

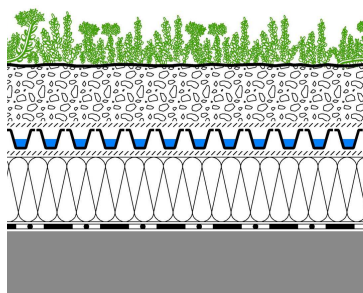
Esta cubierta verde fue realizada en un patio de manzana sobre la cubierta de uno de los supermercados Mercadona situados en Madrid. Esta iniciativa, además de aportar beneficios medioambientales a la comunidad, supone la integración sociolaboral de personas con discapacidad intelectual por la fundación encargada del mantenimiento del jardín. Aunque este jardín urbano no está abierto al público, está pensado para el deleite de los vecinos, que destacan la mejora

que han obtenido desde su instalación. La vegetación se eligió según un estudio previo sobre la orientación y la intensidad solar en la cubierta durante el día / año. El sistema "Plantas aromáticas", con el elemento de drenaje FD 40-E forma la base idónea y se instaló en toda la superficie de la cubierta, proporcionando a las plantas un balance óptimo de agua / aire.



La vegetación seleccionada incluye plantas tapizantes para cubrir rápidamente la superficie, además de aromáticas, gramíneas y arbustos que dan mayor volumen en zonas concretas.

## Tipo de construcción

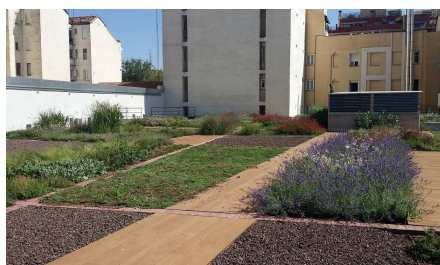


- Vegetación "Plantas aromáticas"
- Zincoterra "Aromáticas"
- Filtro sistema SF
- Floradrain® FD 40-E
- Lámina de separación y deslizante TGV 21
- Termoaislante de XPS
- Estructura de la cubierta con impermeabilización antirraíz



El diseño geométrico contribuye al objetivo de crear un jardín agradable para el vecindario.

## Desarrollo de las plantas



Desde la instalación en 2017 las plantas se han desarrollado muy bien. Al seleccionar las plantas y ubicarlas en la cubierta, la orientación y el soleamiento eran los condicionantes más decisivos. Era imprescindible elegir especies que se adaptaran a las zonas de sombra, semisombra y sol de un patio de manzana.